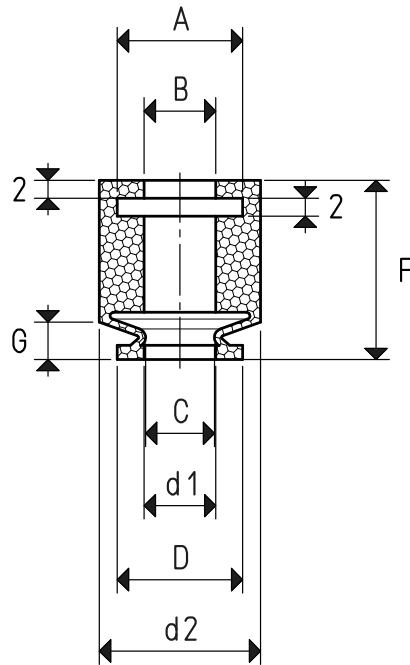


SONDER-SAUGGREIFER FÜR DIE PHARMA-BRANCHE

Diese Sauggreifer werden für die Pharma-Branche konzipiert und hergestellt.

Sie werden zur Beförderung von Spritzen verwendet, die während der Beförderung mit Flüssigkeit gefüllt und verschlossen werden; Dabei werden die internen Passagen der speziellen (nicht lieferbaren) Halterungen genutzt, in die sie eingesetzt werden. Wegen ihres spezifischen Gebrauchs werden sie ausschließlich aus Silikonmischung in unterschiedlichen Härten gemäß FDA-Norm hergestellt.



Art.	Stärke kg	Verfügbare Mischung	A Ø	B Ø	C Ø	D Ø	d1 Ø	d2 Ø	G	F	Härte Sh. A	Farbe
01 13 20 S 70 SH FDA	0.36		15.0	10.0	9.0	13.5	9.0	18.0	4.2	20.0	70	transparente
01 13 20 S FDA	0.36		15.0	10.0	9.0	13.5	9.0	18.0	4.2	20.0	45	transparente
01 14 20 S 70 SH FDA	0.38		14.0	8.0	7.6	14.0	8.0	18.0	4.0	20.0	70	transparente
01 18 21 S 70 SH FDA	0.63		15.0	10.0	10.2	18.0	10.5	18.0	5.6	21.5	70	transparente
01 22 20 S 70 SH FDA	1.01		21.0	16.0	13.0	22.7	13.0	24.0	4.4	20.0	70	transparente
01 22 20 S FDA	1.01		21.0	16.0	13.0	22.7	13.0	24.0	4.4	20.0	45	transparente
01 27 20 S 70 SH FDA	1.44		22.5	17.5	16.2	27.0	16.2	27.5	4.2	20.0	70	transparente
01 27 20 S FDA	1.48		22.5	17.5	16.2	27.5	16.2	27.5	4.2	20.0	45	transparente

Mischung: = Silikon

Hinweis: Auf besonderen Wunsch und nach Festlegung von Mindestmengen bei der Bestellung ist es möglich, die Sauggreifer in den auf Seite 31 aufgeführten Spezialmischungen.

Umwandlungsverhältnis: N (Newton) = Kg x 9.81 (Schwerkraft);

inch = $\frac{\text{mm}}{25.4}$; pounds = $\frac{\text{g}}{453.6} = \frac{\text{kg}}{0.4536}$

Adapter für GAS - NPT-Gewinde sind erhältlich auf S. 1.134